



Rue des **Pêcheries**

Travaux d'asphaltage

Présentation riverains du 19/02/2024

Informations générales

- Début des travaux :
04 mars 2024
- Date présumée de fin de chantier : 19
mai 2024
- +/- 6.000 m² de voirie à rénover
(hors trottoirs)

Descriptif des travaux

Rénovation en profondeur de la voirie selon les prescriptions du CRR (Centre de Recherches Routières)

- Le démontage de revêtements de chaussées, des sous-fondations et des fondations sur une profondeur de 64 cm
- La pose d'un géotextile
- Mise en œuvre de 20 cm de sous-fondation de chaussée
- Mise en œuvre de 30 cm de fondation de chaussée
- La mise en œuvre d'une couche de liaison inférieure 5 cm de reprofilage en béton bitumineux
- La mise en œuvre d'une couche de supérieure 5 cm en béton bitumineux
- La mise en œuvre d'un revêtement hydrocarboné pour couche de roulement

Illustration enlèvement de la voirie existante



Illustration situation avant mise en œuvre de la sous-fondation et de la fondation



Illustration situation après rétablissement de la fondation





Illustration situation après asphaltage



Le chantier comprendra 5 phases



Phase 1 (côté Martin Pêcheur – Av de la Tanche)

+/- 175m

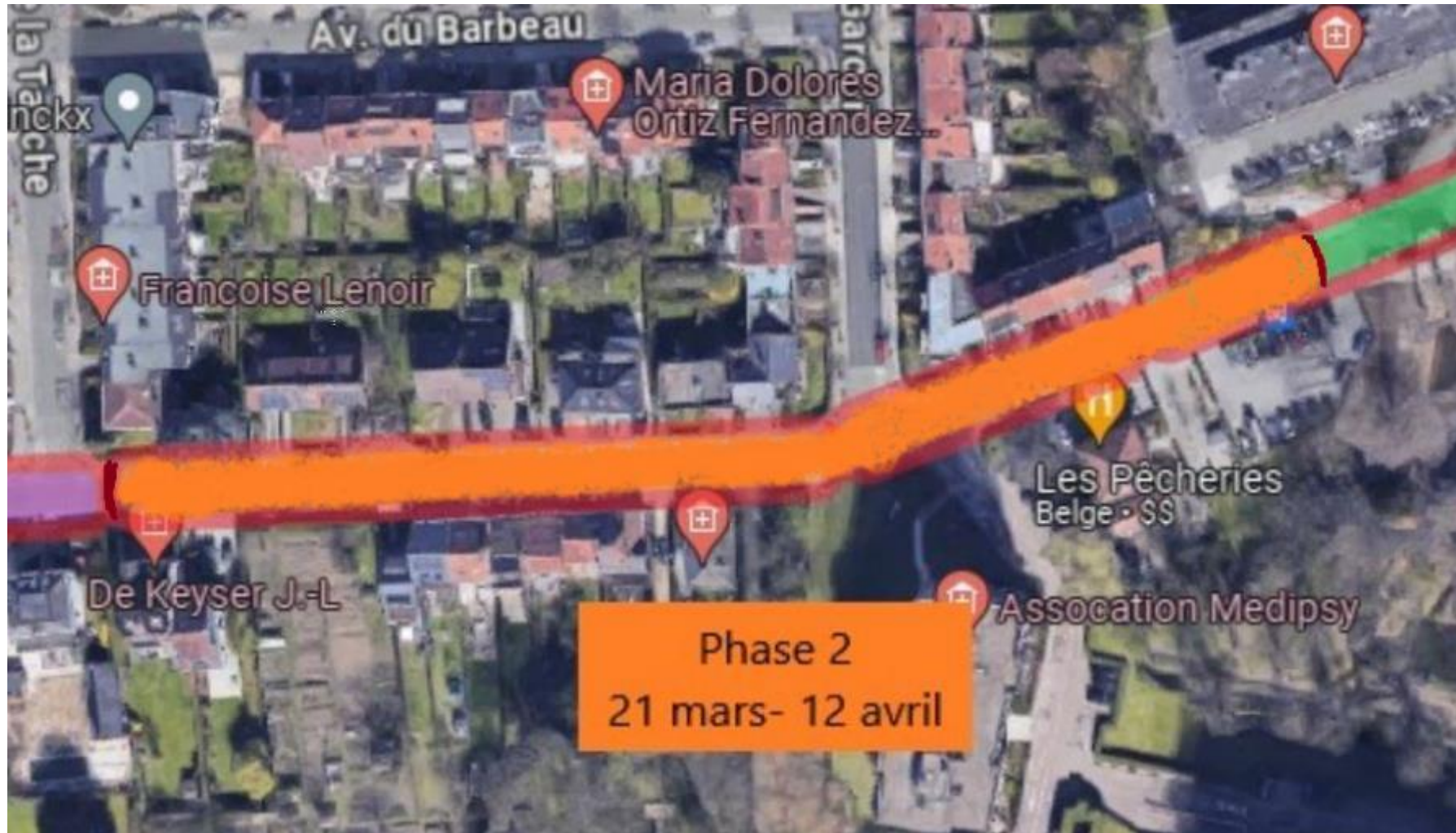


Phase 1 (côté Martin Pêcheur – Av de la Tanche)

- 4/mrt fraisage de l'asphalte
- 5/mrt enlèvement de la fondation (pas d'accès aux parking)
- 6/mrt enlèvement de la fondation (pas d'accès aux parking)
- 7/mrt enlèvement de la fondation (pas d'accès aux parking)
- 8/mrt enlèvement de la fondation (pas d'accès aux parking)
- 9/mrt weekend (pas d'accès aux parking)
- 10/mrt weekend (pas d'accès aux parking)
- 11/mrt enlèvement de la fondation (pas d'accès aux parking)
- 12/mrt placement sous fondation (pas d'accès aux parking)
- 13/mrt placement sous fondation (pas d'accès aux parking)
- 14/mrt placement fondation (pas d'accès aux parking)
- 15/mrt réserve
- 16/mrt weekend
- 17/mrt weekend
- 18/mrt mise en place de la couche de liaison asphalte
- 19/mrt mise en place de la couche de liaison supérieure en asphalte
- 20/mrt réserve

Phase 2 (Av de la Tanche – fin parking restaurant)

+/- 185m



Phase 2 (Av de la Tanche – fin parking restaurant)

21/mrt fraisage de l'asphalte	
22/mrt enlèvement de la fondation	(pas d'accès aux parking)
23/mrt weekend	(pas d'accès aux parking)
24/mrt weekend	(pas d'accès aux parking)
25/mrt enlèvement de la fondation	(pas d'accès aux parking)
26/mrt enlèvement de la fondation	(pas d'accès aux parking)
27/mrt enlèvement de la fondation	(pas d'accès aux parking)
28/mrt enlèvement de la fondation	(pas d'accès aux parking)
29/mrt placement sous fondation	(pas d'accès aux parking)
30/mrt weekend	(pas d'accès aux parking)
31/mrt weekend	(pas d'accès aux parking)
1/apr VERLOF	(pas d'accès aux parking)
2/apr VERLOF	(pas d'accès aux parking)
3/apr placement sous fondation	(pas d'accès aux parking)
4/apr placement fondation	(pas d'accès aux parking)
5/apr reserve	
6/apr weekend	
7/apr weekend	
8/apr mise en place de la couche de liaison en asphalte	
9/apr mise en place de la couche de liaison supérieure en asphalte	
10/apr RESERVE WEERDAGEN	
11/apr RESERVE WEERDAGEN	
12/apr RESERVE WEERDAGEN	

Phase 3 (fin parking restaurant – immeuble n°8)

+/- 190m



Phase 3 (fin parking restaurant – immeuble n°8)

15/apr fraisage de l'asphalte

16/apr enlèvement de la fondation (pas d'accès aux parking)

17/apr enlèvement de la fondation (pas d'accès aux parking)

18/apr enlèvement de la fondation (pas d'accès aux parking)

19/apr enlèvement de la fondation (pas d'accès aux parking)

20/apr weekend (pas d'accès aux parking)

21/apr weekend (pas d'accès aux parking)

22/apr enlèvement de la fondation (pas d'accès aux parking)

23/apr placement sous fondation (pas d'accès aux parking)

24/apr placement sous fondation (pas d'accès aux parking)

25/apr placement fondation (pas d'accès aux parking)

26/apr reserve

27/apr weekend

28/apr weekend

29/apr mise en place de la couche de liaison en asphalte

30/apr mise en place de la couche de liaison supérieure asphalte

1/mei **VERLOF**

Phase 4 (immeuble n°8 – Av. de Beaulieu)

+/- 192m



Phase 4 (immeuble n°8 – Av. de Beaulieu)

2/mei fraisage de l'asphalte

3/mei enlèvement de la fondation (pas d'accès aux parking)

4/mei weekend (pas d'accès aux parking)

5/mei weekend (pas d'accès aux parking)

6/mei enlèvement de la fondation (pas d'accès aux parking)

7/mei enlèvement de la fondation (pas d'accès aux parking)

8/mei enlèvement de la fondation (pas d'accès aux parking)

9/mei enlèvement de la fondation (pas d'accès aux parking)

10/mei placement sous fondation (pas d'accès aux parking)

11/mei weekend (pas d'accès aux parking)

12/mei weekend- (pas d'accès aux parking)

13/mei placement sous fondation (pas d'accès aux parking)

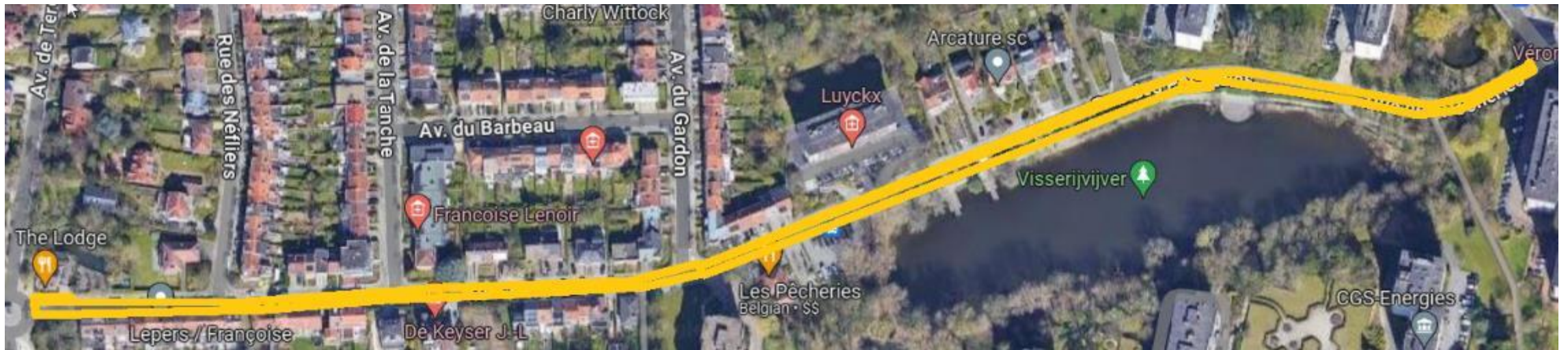
14/mei placement fondation (pas d'accès aux parking)

15/mei [reserve](#)

16/mei mise en place de la couche de liaison en asphalte

17/mei mise en place de la couche de liaison supérieure en asphalte

Phase 5 (ensemble des phases 1 à 4)



18/05 (weekend) :
mise en place de la dernière couche d'asphalte de roulement sur les
toutes les phases

Contact VIVAQUA :

Service ombudsmans - Monsieur David Verhaegen:

☉ 02/518.85.24

☉ info.chantiers@vivaqua.be

Entrepreneurs :



Merci de votre présence et de votre attention

Bedankt voor uw aanwezigheid en aandacht